

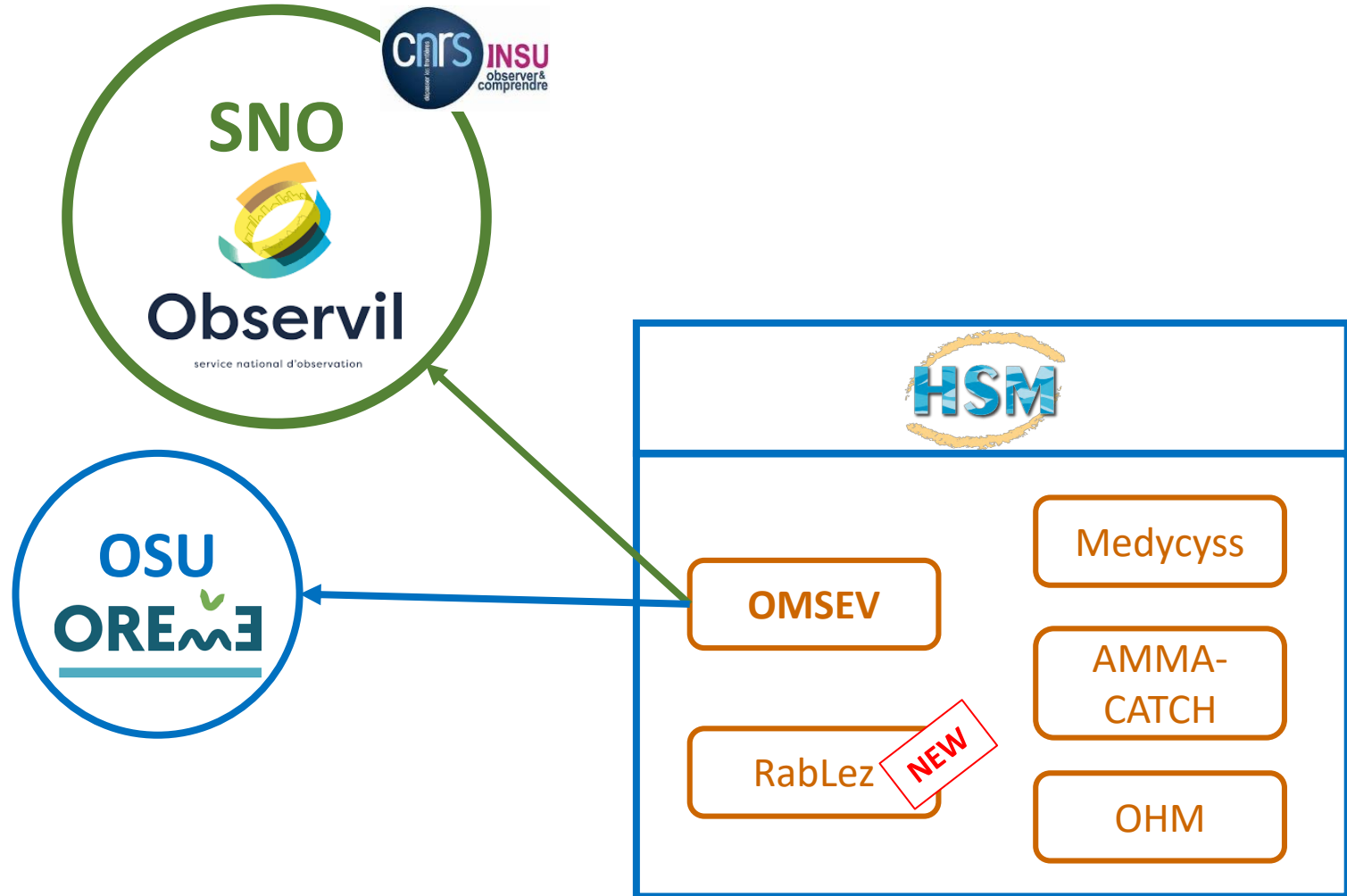
CaféT Observil du 26.01.2023

L'Observatoire Méditerranéen et au Sud de l'Eau dans la Ville (OMSEV)

-

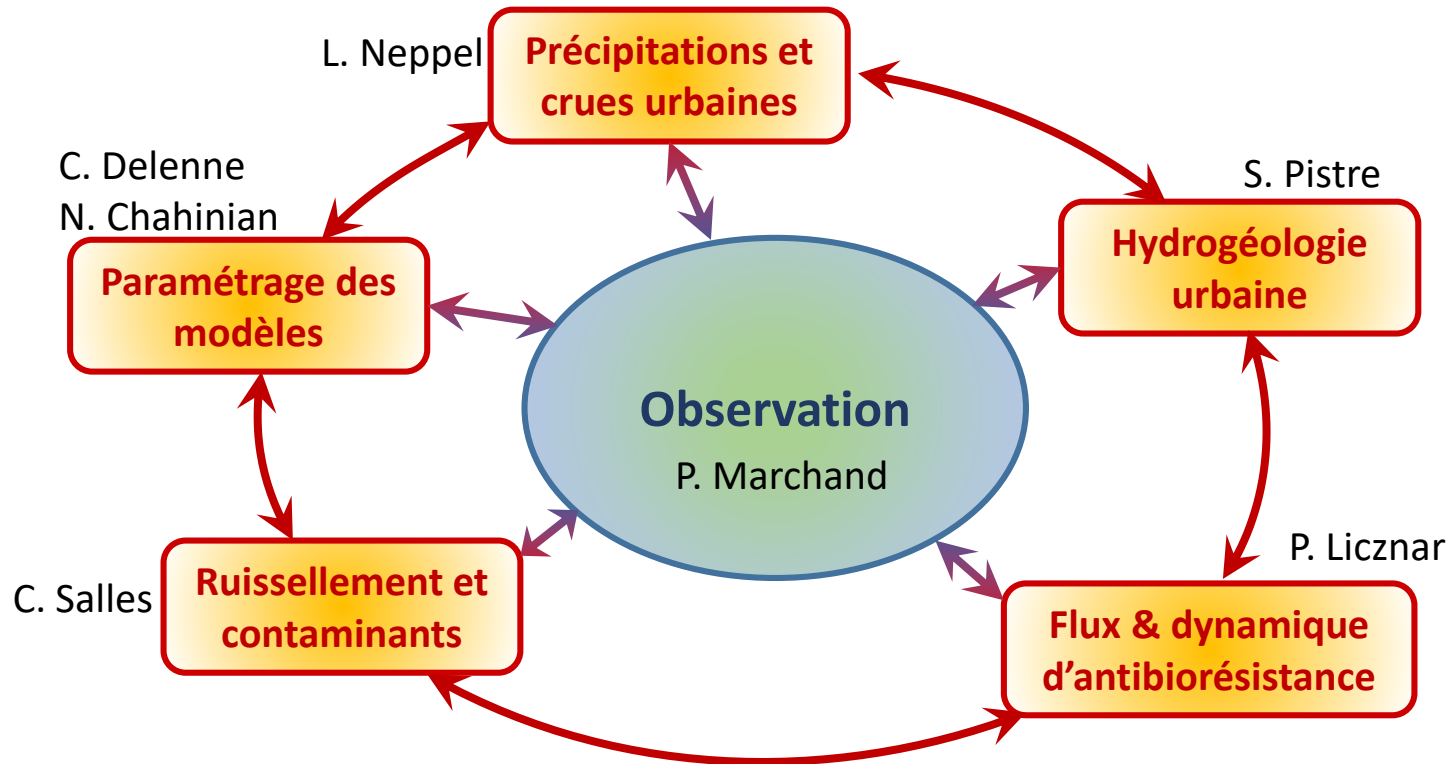
Données acquises sur Montpellier, perspectives de développement

Dans l'écosystème local et national



Un observatoire de la TT « Eau dans la Ville »

5 actions de recherche



2 sites d'observation

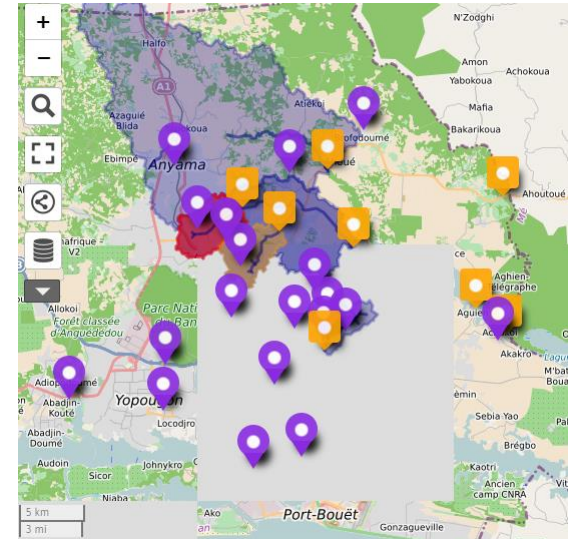
Côte d'Ivoire : Abidjan

L. Séguis, J.L. Perrin, J.E. Paturel

<http://eauville.msem.univ-montp2.fr/index.php/presentation-2/site-abidjan/>

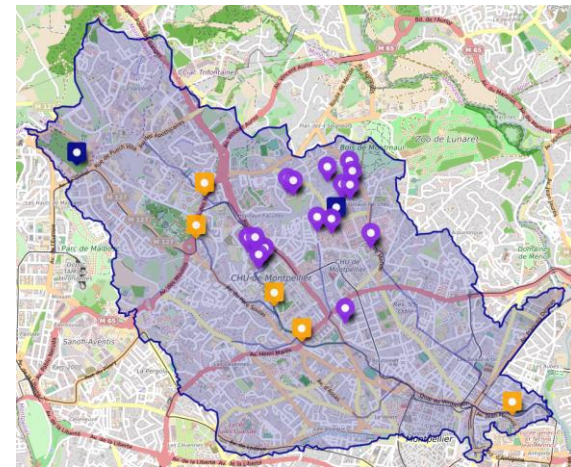
Observatoire de Recherche sur les Interactions Eau/Société Abidjan - ORIESA :

<https://dataverse.ird.fr/dataverse/oriesa;jsessionid=c549c5dc79bd9fc20f94f9ec5c85>



France : Montpellier – Verdanson

<http://eauville.msem.univ-montp2.fr/index.php/presentation-2/site-verdanson/>



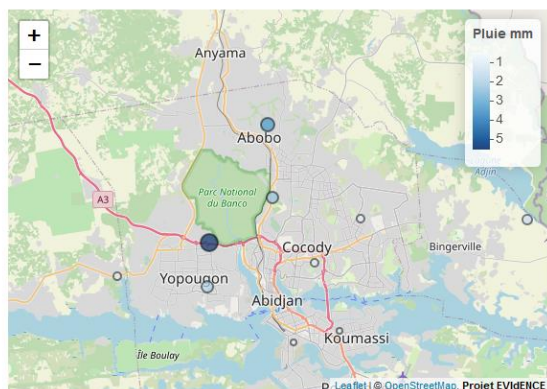
- Le site web : <http://eauville.msem.univ-montp2.fr/>
 - Actualités
 - Présentation des sites
 - Présentation des actions scientifiques
 - Partenariats (financeurs, sites d'accueil, ...)
 - Production
 - Rapports
 - Soutenances
 - Présentations
- La chaîne Youtube : <https://www.youtube.com/@omsev-observatoiredeleauda1425/featured>

Où	Quoi	Comment
Abidjan	Précipitations	20 postes → babi pluie
	Hydrométrie	8 limnimètres
Montpellier	Précipitations + vent	17 postes (↗) → Verdanson pluie
	Piézo, Conductivité, T	1 poste



Babi pluie

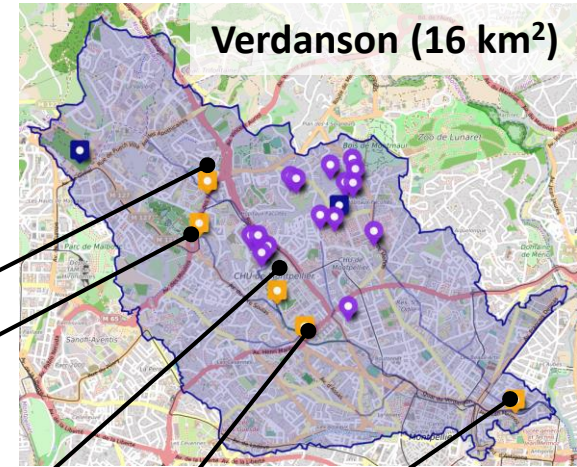
Pluie tombée sur les dernières 72h

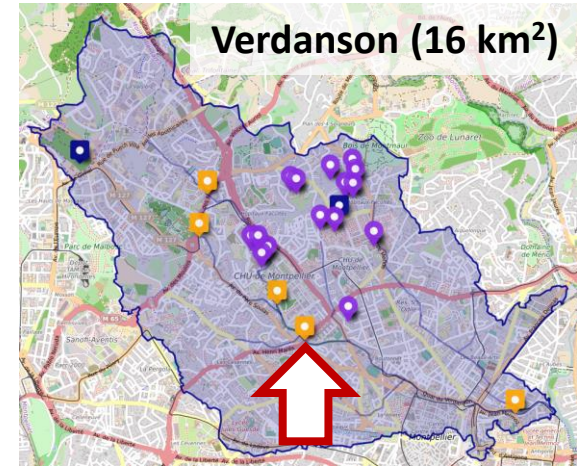


Antibiorésistance : campagnes de mesure à Abidjan & Montpellier

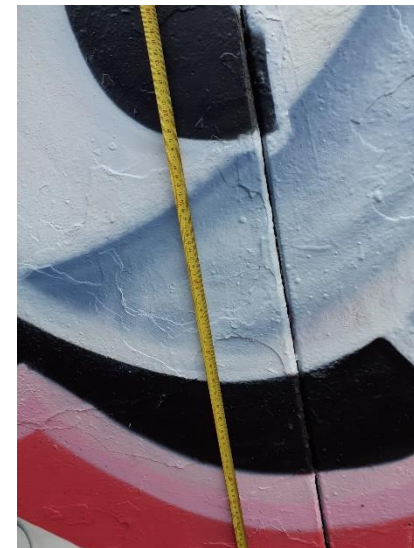
Hydrométrie à MPL : pas d'installation permanente

Convention d'accès aux mesures 3M : P, h

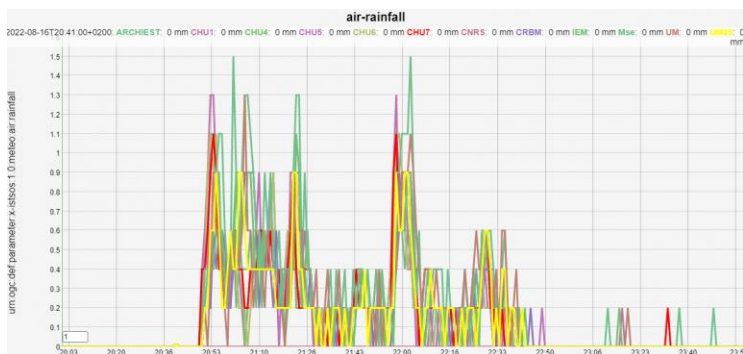




- Retours d'expérience

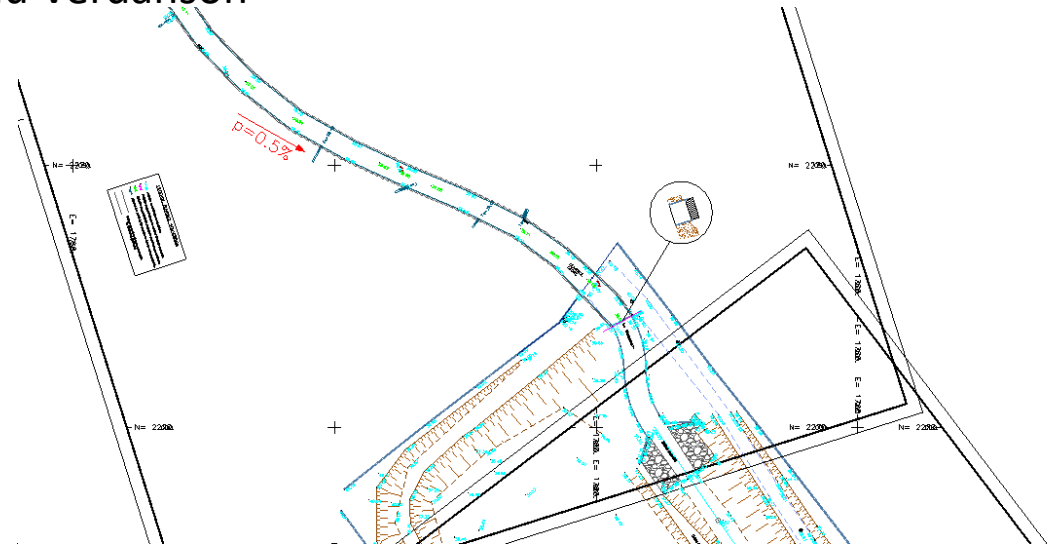


Chaîne Youtube [OMSEV](#)

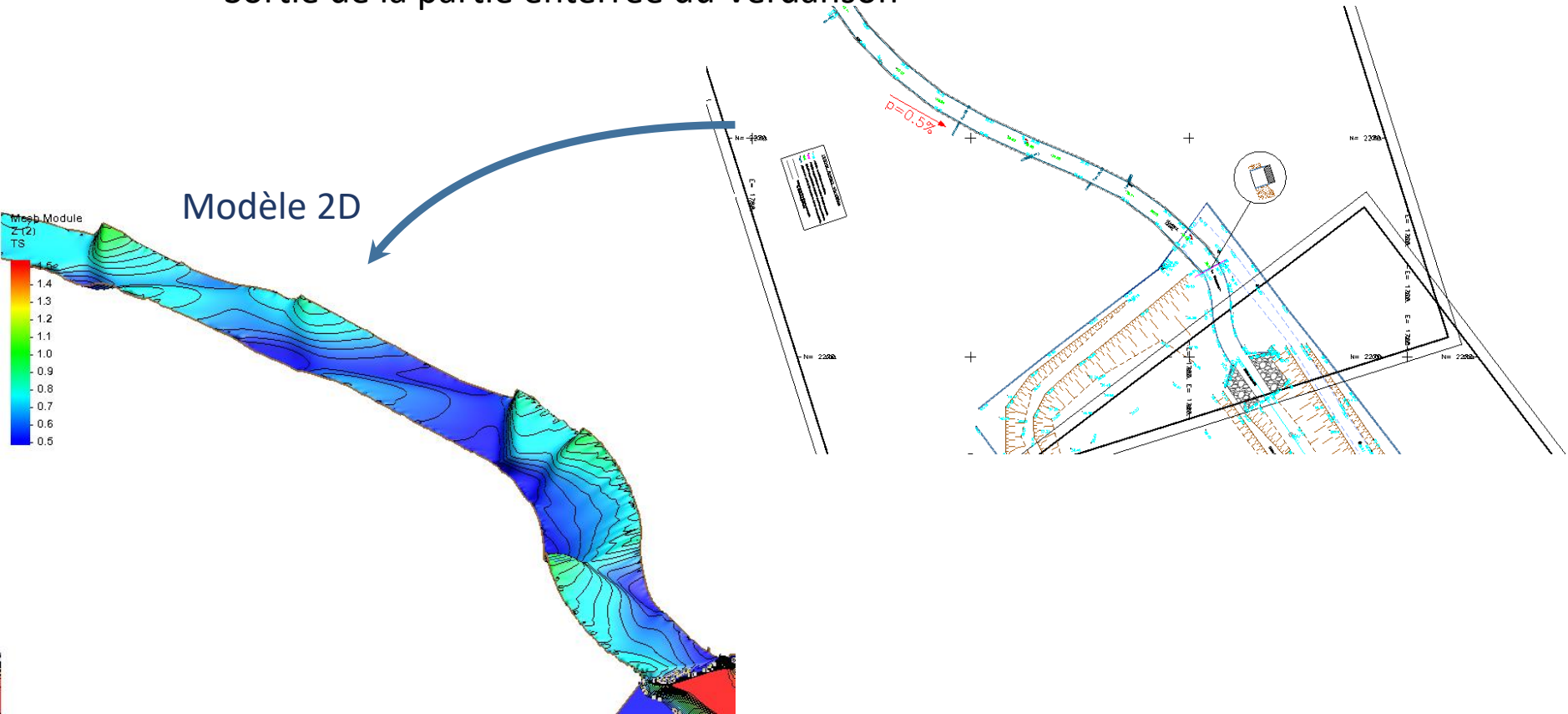


[10.05.2021](#)

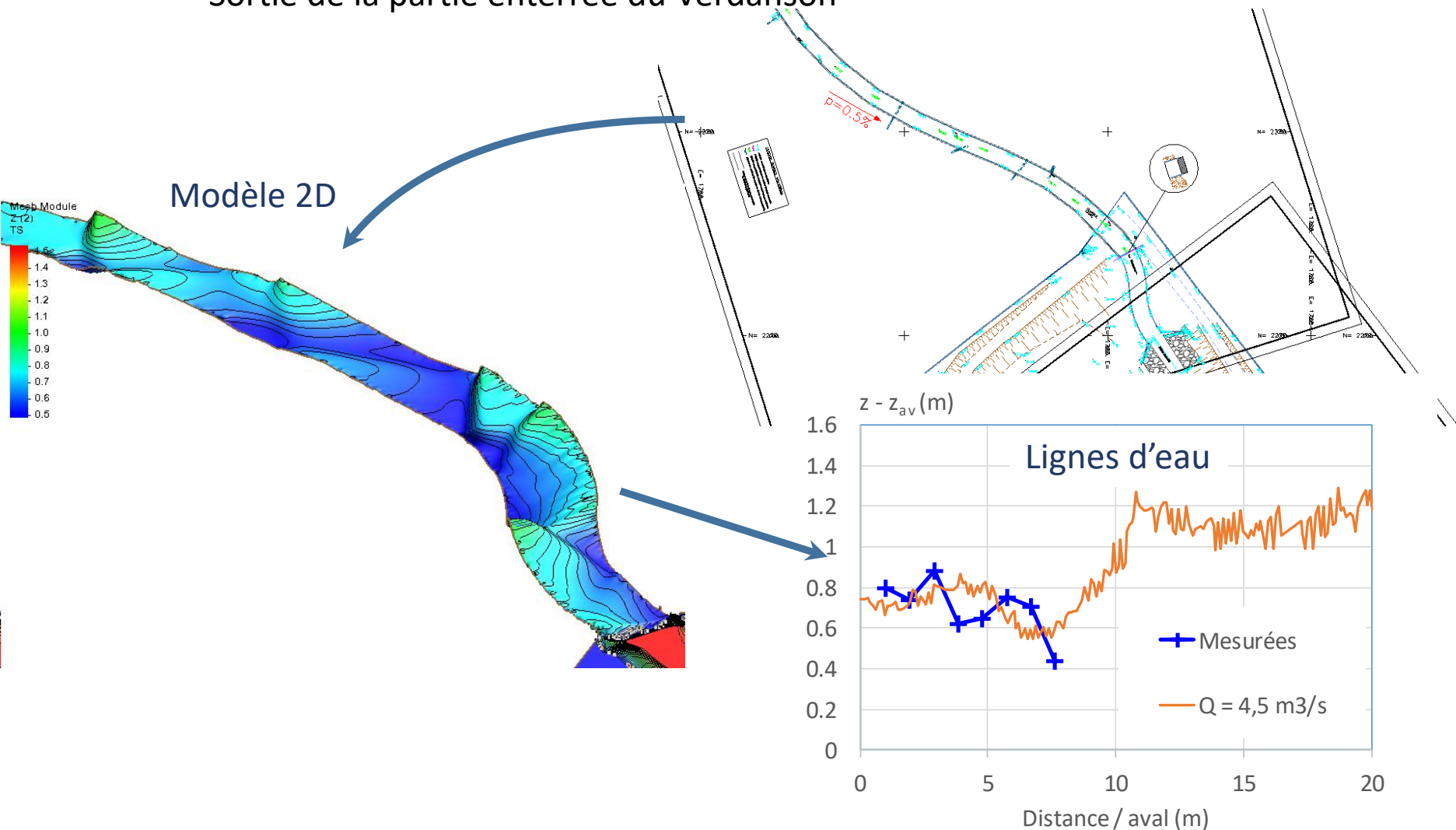
- Sortie de la partie enterrée du Verdanson



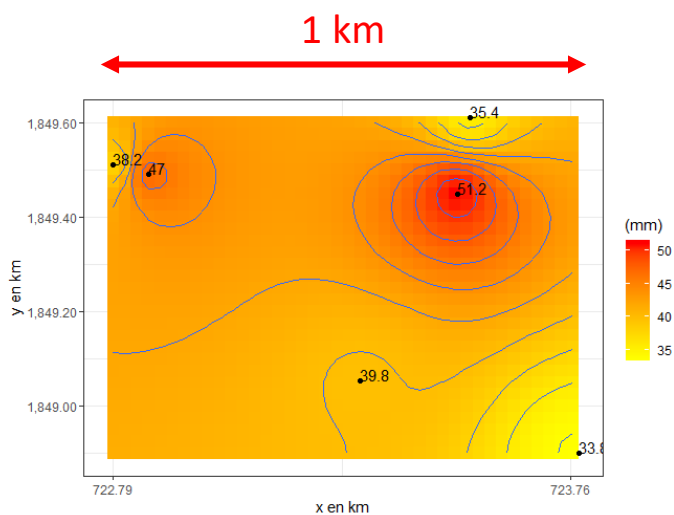
- Sortie de la partie enterrée du Verdanson



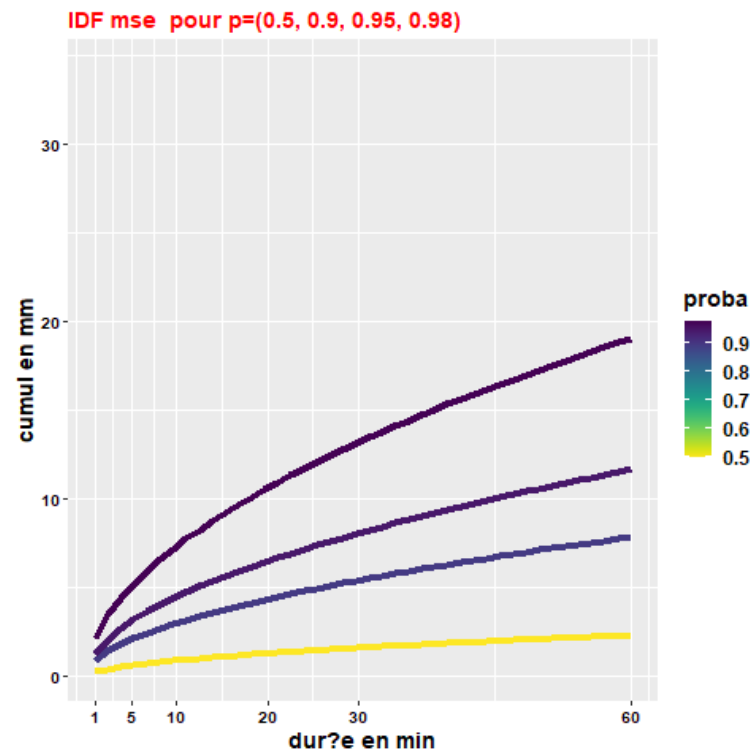
- Sortie de la partie enterrée du Verdanson



- Prédétermination de l'aléa (courbes IDF)
- Estimation de la variabilité spatio-temporelle



Interpolation de l'événement du 10.05.2021



Observil	Omsev	Commentaires
Pluie	x	
Q (bilans hydro BV)	x	Réseau 3M : limni (pas de courbe de tarage)
ET, Inf (bilans hydro BV)		
H _{piezo} , C, T	x	1 sonde
Indicateurs globaux de pollution	x , x	1 avaloir suivi sur 6 mois (traitement des données en cours)
T _{air} , climato		CHU : enjeux forts
Hygro _{air} , bilan rad, p _{atm}		Expérience sur Medycyss
T, C, O ₂ dissous		
C en majeurs		
HAP, dioxines		
Antibiorésistance	x	∃ SO RabLez + Abidjan

Pérenne , campagnes

Actions Observil relatives aux mesures P/Q	Omsev
Bilan hydrologique de bassins versants urbains à différentes échelles temporelles (événement, saison, année)	(x)
étude des événements de crue urbaine et des contextes pluviométriques	x
mesures de concentration de polluants (ou d'indicateurs globaux de pollution - MES, Conducti...) : bilan de masse des bassins versants urbains	(x)
évaluation environnementale des déversements de polluants dans les milieux récepteurs (ex. réseaux unitaires avec DO)	
Evaluation du rôle des ouvrages de gestion à la source des eaux pluviales	(x)

Personnels & partenaires

- N. Chahinian
- C. Delenne
- P. Finaud-Guyot
- M. Guillod
- V. Guinot
- P. Licznar
- P. Marchand
- J.E. Paturel
- J.L. Perrin
- S. Pistre
- C. Salles
- L. Séguis



CHU Montpellier



Ecole d'Architecture 



Univ.
H. Boigny



Univ. Nangui Abrogoua

